



## Palazzani XTJ 37

- Moteur thermique Hatz (diesel)
- Moteur électrique sur secteur 220V / 380V
- Commande au sol radiocommandée
- Stabilisation automatique

POIDS



**7,50t**

HAUTEUR



**2,05 m**

LONGUEUR



**7,80 m**

LARGEUR



**1,20 / 1,50 m**  
chenilles réglables

VITESSE TRANSLATION



**2,5 km/h**

PRESSION AU SOL  
en position translation



**545 kg/m<sup>2</sup>**

PENTE ADMISSIBLE  
en translation



**20° / 36%**

PENTE ADMISSIBLE  
en stabilisation



**13° / 23%**

ROTATION PANIER



**90° + 80°**

ALIMENTATION PANIER



**électricité 220V**  
en panier par génératrice

ALIMENTATION



**air / eau**  
en panier

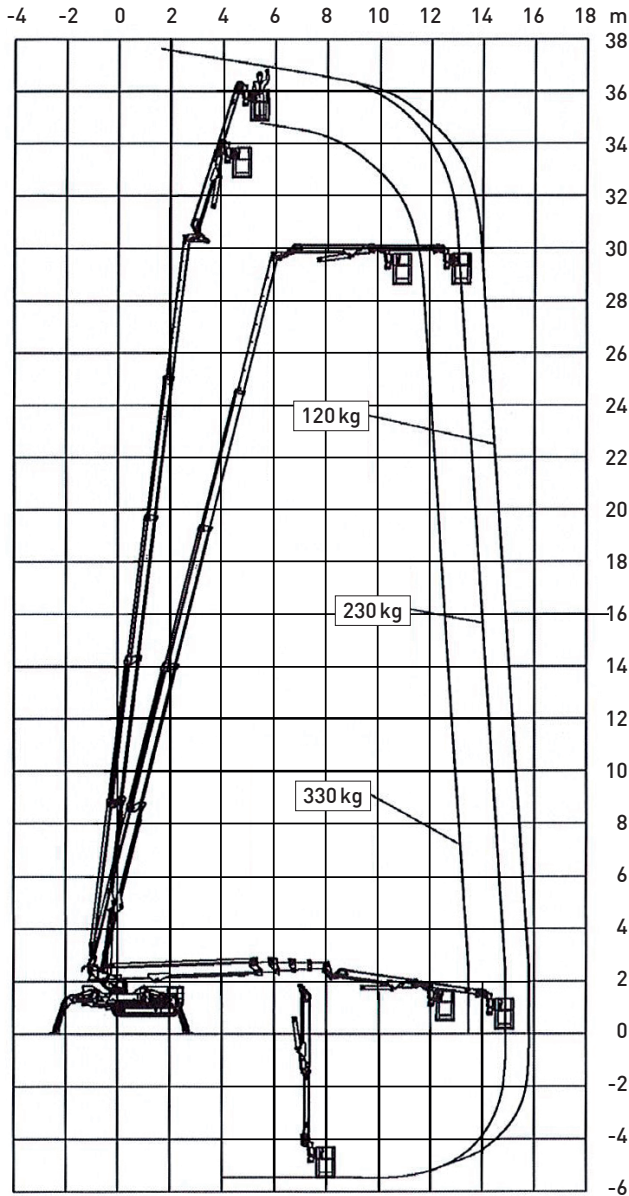
PANIER



**amovible**

## Dimensions en stabilisation avec calage

- Stabilisation normale : 5,95 x 6,45 m
- Stabilisation mixte : 4,80 x 6,45 m / 8,00 m
- Stabilisation étroite : 3,55 x 8,00 m



## Capacités de travail

|   |  |
|---|--|
| <p>HAUTEUR MAXIMUM</p> <p><b>37 m</b> (230 kg)<br/><b>34 m</b> (330 kg)</p> | <p>DÉPORT MAXIMUM</p> <p><b>15 m</b> (230 kg)<br/><b>13 m</b> (330 kg)</p> |
| <p>CAPACITÉ MAXIMUM</p> <p><b>330 kg</b><br/>3 personnes</p>                | <p>DIMENSION PANIER</p> <p><b>1,80 x 0,70 m</b></p>                        |
| <p>PRESSIION AU SOL MAXI sur 1 stabilisateur</p> <p><b>5,61 t</b></p>       | <p>PRESSIION AU SOL en position travail</p> <p><b>263 kg/m²</b></p>        |

