



### CARACTÉRISTIQUES NACELLE ALMACRAWLER JIBBI 1250 EVO

- Déport du bras télescopique jusqu'à 7 mètres.
- Jusqu'à 230 kg de poids en panier.
- Nivellement automatique et dynamique.
- Moteur bi-énergies : diesel et électrique.
- Rotation tourelle de 240°.



Poids  
**2,850 t**



Hauteur  
**1,98 m**



Longueur  
**3,74 m**  
**2,82 m sans panier**



Chenilles réglables  
**1,95 m/1,15 m**



Capacité maximum  
**230 kg**



Déport maximum  
**7 m**



Hauteur maximum  
**12 m**



Dimensions panier  
**140 x 70 cm**



Rotation panier  
**70° + 70°**

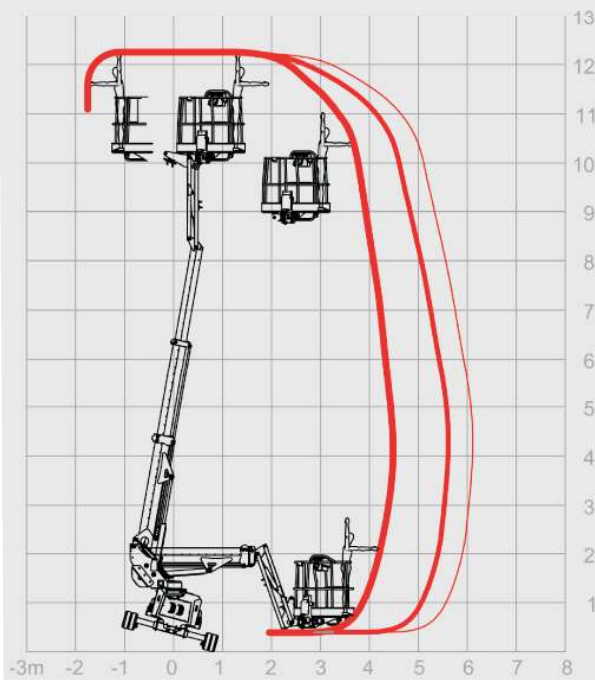
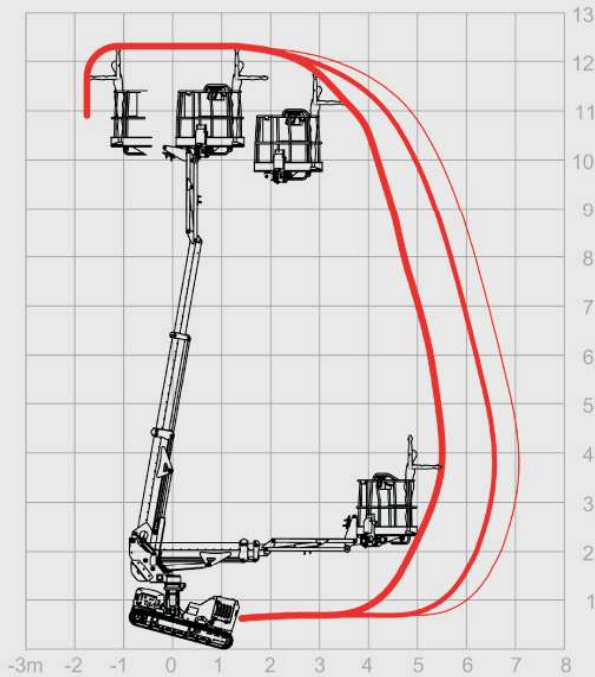


Panier amovible  
**140 x 70 cm**



Alimentation en panier  
**230 V**

— 80 kg  
 — 120 kg  
 — 230 kg



## COURBE DE TRAVAIL

- Hauteur de travail (en 230 kg/120 kg/80 kg) : 12,2 mètres
- Hauteur de travail en déplacement : 8 mètres
- Déport de travail (en 230 kg) : 5,5 mètres
- Déport de travail (en 120 kg) : 6,5 mètres
- Déport de travail (en 80 kg) : 7 mètres

## AUTRES CARACTÉRISTIQUES



Vitesse de translation

**2.5 km/h**



Pente admissible  
en translation

**46%/25°**



Pente admissible  
de travail

**26%/15°**



Pression au sol

**400 kg/m<sup>2</sup>**

ZONE D'INFORMATION COMPLÉMENTAIRE