

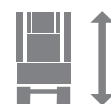


CARACTÉRISTIQUES NACELLE PALAZZANI XTJ 52

- Moteur thermique Perkins (diesel)
- Moteur électrique sur secteur 220/380v
- Commande au sol radiocommandée
- Stabilisation automatique



Poids
13,800 t



Hauteur
2,54 m



Longueur
8,90 m



Chenilles réglables
1,35 m
1,80 m



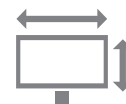
Hauteur maximum
52 m (230 kg)
48 m (400 kg)



Déport maximum
18,50 m (230 kg)
14,50 m (400 kg)



Capacité maximum
400 kg (3 pers.)



Dimensions panier
240 x 70 cm



Rotation panier
90° + 80°



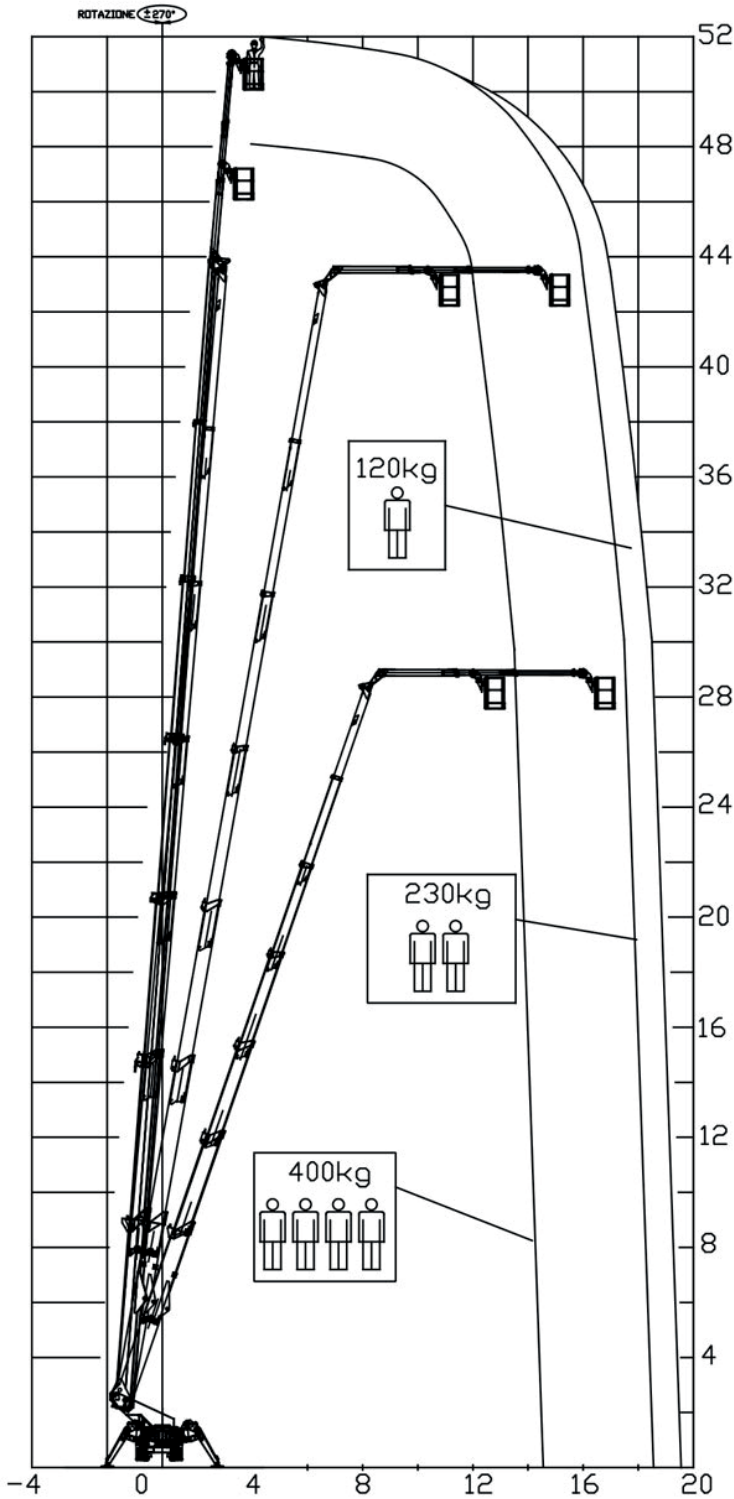
Alimentation
Electricité 220v
en panier par génératrice



Alimentation
Eau/Air



Panier
amovible



DIMENSIONS EN STABILISATION AVEC CALAGE

- Version large (C) : 5,50 x 6,80 m
- Version étroite 1 côté (B) : 4,90 x 5,50/7,50 m
- Version étroite (A) : 4,30 x 7,50 m

COURBE DE TRAVAIL

- Hauteur de travail : 52 m (230 kg)
- Hauteur de travail : 48 m (400 kg)
- Déport de travail : 18,50 m (230 kg)
- Déport de travail : 14,50 m (400 kg)

AUTRES CARACTERISTIQUES

