



CARACTÉRISTIQUES NACELLE PALAZZANI XTJ 35

- Moteur thermique Perkins (diesel)
- Moteur électrique sur secteur 220/380v
- Commande au sol radiocommandée
- Stabilisation automatique



Poids
7,800 t



Hauteur
2,45 m



Longueur
7,73 m



Largeur
1,50 m



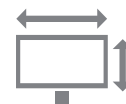
Hauteur maximum
35 m (330 kg)



Déport maximum
15 m (230 kg)
14 m (330 kg)



Capacité maximum
330 kg (3 pers.)



Dimensions panier
240 x 70 cm



Rotation panier
90° + 80°



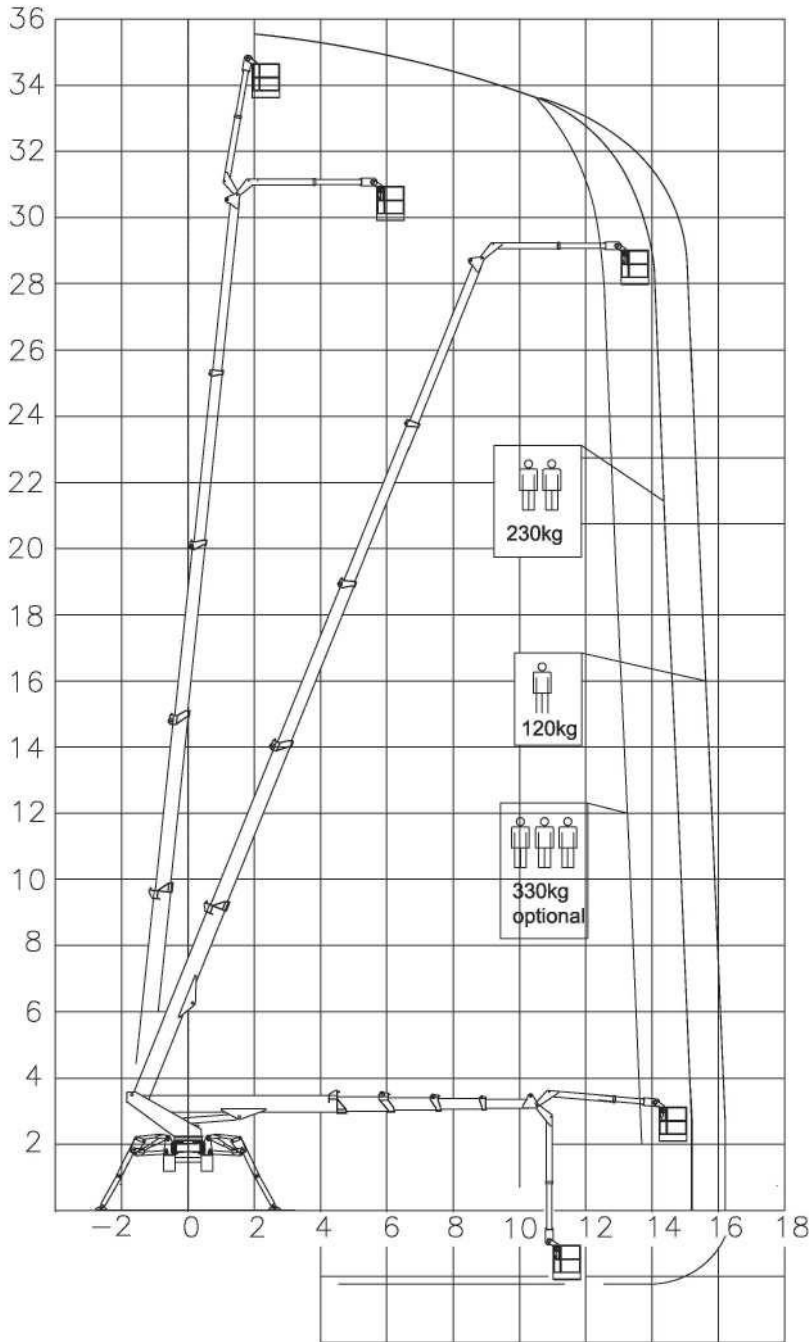
Alimentation
Electricité 220v
en panier par génératrice



Alimentation
Eau/Air



Panier
amovible



DIMENSIONS EN STABILISATION AVEC CALAGE

- Version large (C) : 5,70 x 5,80 m
- Version étroite 1 côté (B) : 4,70 x 5,80/7,10 m
- Version étroite (A) : 3,60 x 7,10 m

COURBE DE TRAVAIL

- Hauteur de travail : 35 m
- Déport de travail (en 120 kg) : 16 m
- Déport de travail (en 230 kg) : 15 m
- Déport de travail (en 330 kg) : 14 m

AUTRES CARACTERISTIQUES



Vitesse translation
2,4 km/h



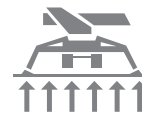
Pente admissible
en translation
40% / 21°



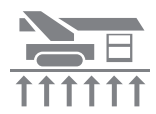
Pente admissible
en stabilisation
23% / 13°



Pression au sol maxi
sur 1 stabilisateur
4,700 t



Pression au sol
en position travail
356 kg/m²



Pression au sol
en position translation
673 kg/m²

