



CARACTÉRISTIQUES NACELLE OMMELIFT 2750 RXJ

- Moteur thermique Kubota (diesel)
- Moteur électrique sur batterie autonome
- Commande au sol radiocommandée
- Stabilisation automatique



Poids
5,050 t



Hauteur
2,19 m



Longueur
7,50 m
6,75 m sans panier



Chenilles réglables
1,10 m
1,50 m



Hauteur maximum
27,50 m



Déport maximum
12,50 m (250 kg)



Capacité maximum
250 kg (2 pers.)



Dimensions panier
125 x 80 cm



Rotation panier
50° + 60°

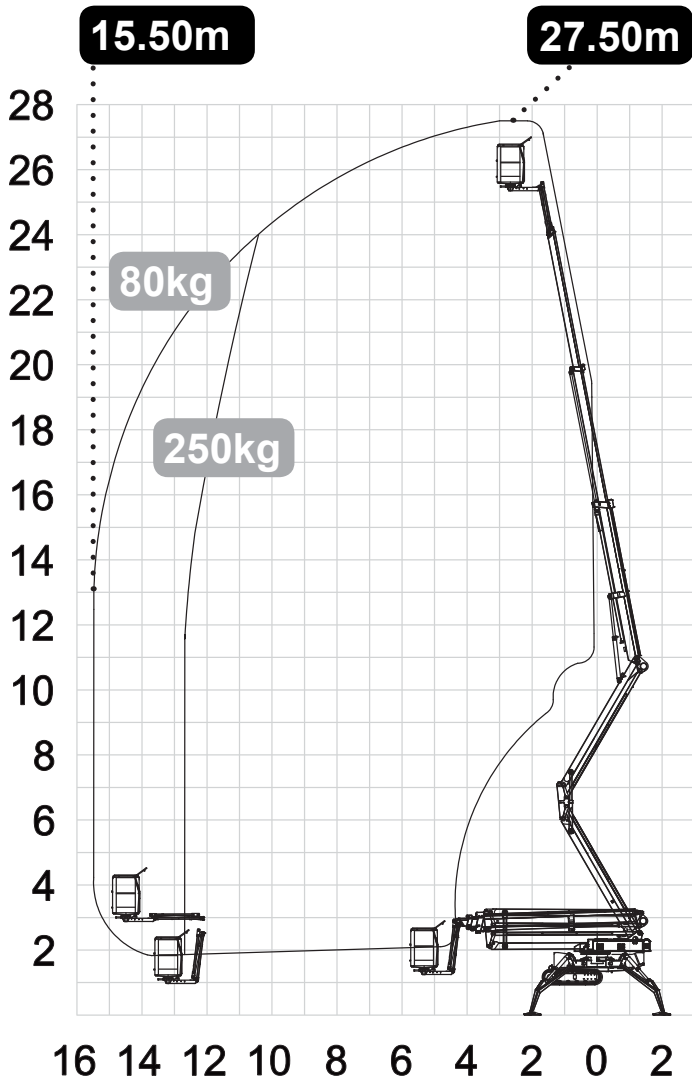


Alimentation
Electricité 220v
en panier



Panier
amovible





DIMENSIONS EN STABILISATION AVEC CALAGE

- Stabilisation normale (D) : 5,25 x 5,25 m
- Stabilisation étroite 1 côté (B-C) : 4,30 x 6,50 m
- Stabilisation étroite 2 côtés (A) : 3,15 x 6,50 m

COURBE DE TRAVAIL

- Hauteur de travail : 27,50 m
- Déport de travail (en 80 kg) : 15,50 m
- Déport de travail (en 250 kg) : 12,50 m

AUTRES CARACTERISTIQUES

Vitesse translation
0,45 / 1,45 km/h

Pente admissible en translation
35% / 19°

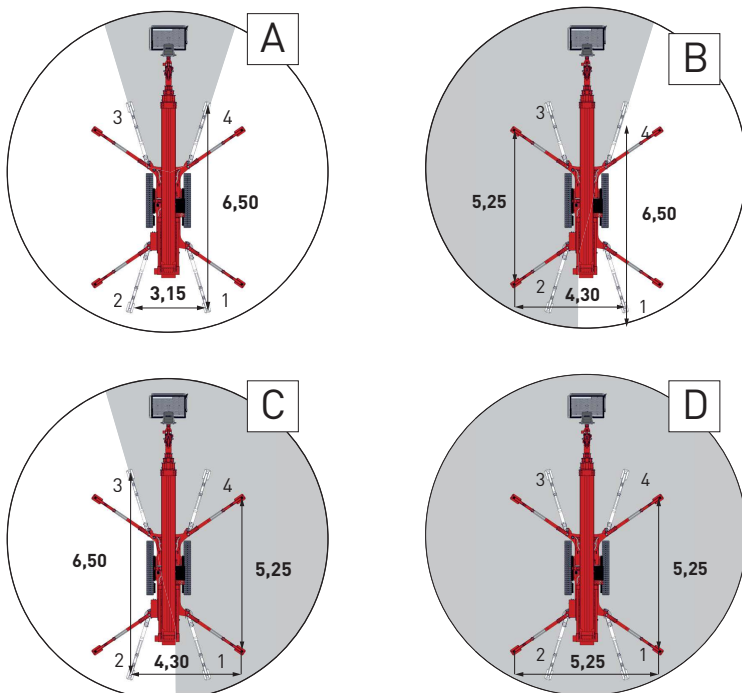
Pente admissible en stabilisation
35% / 19°

Pression au sol maxi sur 1 stabilisateur
4,040 t

Pression au sol en position travail
3,20 kg/cm²

Pression au sol en position translation
0,75 kg/cm²

Position des stabilisateurs



Zone de travail = Partie grisée

ZONE D'INFORMATION COMPLEMENTAIRE
