



CARACTÉRISTIQUES NACELLE MULTITEL SMX 22 m

- Moteur thermique Kubota (diesel)
- Moteur électrique sur secteur 220v
- Commande au sol télécommandée
- Stabilisation automatique



Poids
2,500 t



Hauteur

1,99 m sans panier
2,15 m avec panier



Longueur
4,70 m



Chenilles réglables
1 m sans panier
1,45 m avec panier



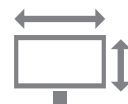
Hauteur maximum
22,50 m



Déport maximum
8,50 m (200 kg)



Capacité maximum
200 kg (2 pers.)



Dimensions panier
140 x 70 cm



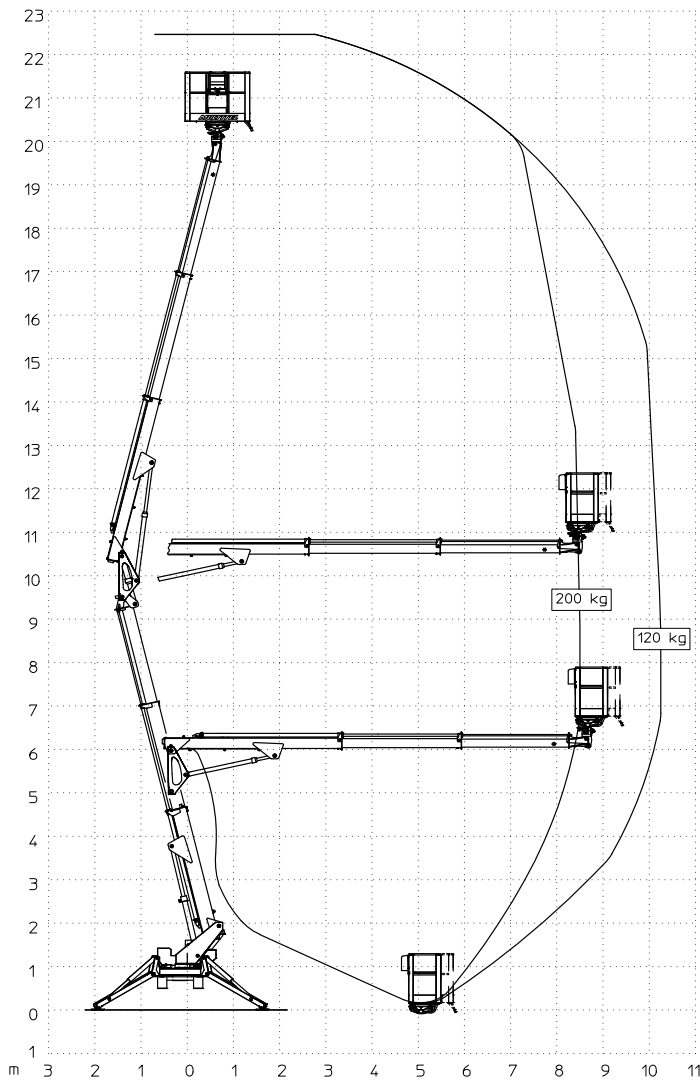
Rotation panier
90° + 90°



Alimentation
Electricité 220v
en panier

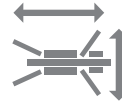


Panier
amovible



DIMENSIONS EN STABILISATION AVEC CALAGE

- Stabilisation large : 4 x 3,80 m
- Stabilisation étroite : 4,70 x 3,20 m



Dimensions stabilisée

4 m x 3,80 m

4,70 x 3,20 m

COURBE DE TRAVAIL STABILISATION LARGE

- Hauteur de travail : 22,50 m
- Déport de travail (avec 120 kg) : 10,20 m
- Déport de travail (avec 200 kg) : 8,50 m

AUTRES CARACTERISTIQUES



Vitesse translation

1,4 / 2,6 km/h



Pente admissible en translation

25% / 14°



Pente admissible en stabilisation

20% / 11°



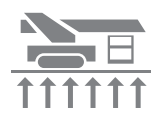
Pression au sol maxi sur 1 stabilisateur

2 t / 4 kg/cm²



Pression au sol en position travail

1,928 t



Pression au sol en position translation

6,07 kg/cm²

ZONE D'INFORMATION COMPLEMENTAIRE
